

The Leaders in P.V.C.
BROCHURE



PLACOPLAST est leader en Tunisie dans l'extrusion de système en P.V.C pour portes, fenêtres, habillages de façades, couvertures, barbagés, revêtements intérieurs et extérieurs, chemins de câbles et tuyauteries en P.V.C..

LES AVANTAGES DU P.V.C

LA RESISTANCE: Le P.V.C traité antichoc et anti-UV, classé chimiquement résistant aux acides concentrés et dilués, aux lessives alcalines et sels ainsi qu'aux alcools composée et nombreuses huiles, Classé V0.

LA FONCTIONNALITÉ: Les produits en P.V.C sont faciles et rapides à poser: isolant et non conducteur.

LA DURABILITÉ: Les articles en P.V.C exposés au soleil et à différentes variations climatiques pendant plus de dix ans n'ont pas montré de défauts, ni fissures, ni craquelures, etc ...

L'HYGIENE: Le P.V.C est lavable, désinfectable.

USAGE: Alimentaire, sanitaire, médical, industriel, construction.

ENVIRONNEMENT: Le P.V.C est recyclable à 100%.

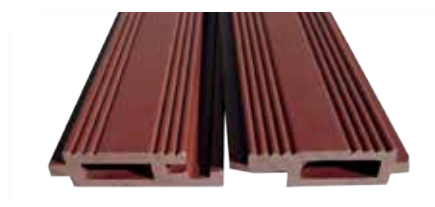


LAME DE TERRASSE P.V.C / Bois

Quand la nature et la technologie s'unissent pour créer la beauté.



Lambourde:
50x30 mm



Lame droite/gauche:
105x20mm



Support:
40x30 mm



Vis INOX
4*45mm



Clips de fixation:
50x22 mm



Tube carée 105
en W.P.C



Bois-Hêtre



Bois-Acajou



Gris Anthracite



Lame W.P.C
145x20mm

Plaques de couvertures & Baradages en P.V.C

PLAQUE 3 PLIS BI-COUCHE P.V.C 510X47



Dimensions
510 x 47 mm

Référence
PQ03

Accessoires
BCH3PBC



TG30CD6



VIFO3



PLAQUE 4 PLIS MONO-COUCHE P.V.C 600X25



Dimensions
600 x 25 mm

Référence
PQ04

Accessoires
Goutière



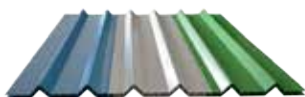
Faitière



Bavette



PLAQUE 5 PLIS BI-COUCHE P.V.C 472X32



Dimensions
472 x 32 mm

Référence
PQ05

Accessoires
BCH5PBC



PLAQUE 6 PLIS COEXTRUDÉ 965X47



Dimensions
965 x 47 mm

Référence
PQ06

PLAQUE 8 ONDES MONO-COUCHE P.V.C 680X18



Dimensions
680 x 18 mm

Référence
PQ08



Plaque de Revêtements en P.V.C

PLAQUE BI-COUCHES PLANE P.V.C 540 X 20



Dimensions
540 x 20 mm
Référence
PQ02

PLANCHETTE P.V.C 500 X 10



Dimensions
500 x 10 mm
Référence
PL500

PLANCHETTE P.V.C 250



Dimensions
250 x 10 mm
Référence
PL250

PLANCHETTE P.V.C 200 X 10 STRIEE



Dimensions
200 x 10 mm
Référence
PL20 S



CORNIERE 50 X 50 P.V.C.
CORNIERE 50 X 30 P.V.C.
CORNIERE 35 X 18 P.V.C.
CORNIERE 23 X 23 P.V.C.
CORNIERE 19 X 18 P.V.C.

Accessoires
ML 5050



U20



H20



ANGA20



ML 2510



CGA



ANGS10



ANGR10



GL10



T



VIFO1



VIFØ



TR7035



TR3525



SP3530



JMC



PLANCHETTE P.V.C 200 X 10 SIMPLE



Dimensions
200 x 10 mm
Référence
PL200

Dimensions : 50 x 50 mm | Référence CN5050

Dimensions : 50 x 30 mm | Référence CN5030

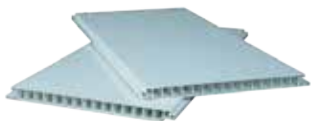
Dimensions : 35 x 18 mm | Référence CN3518

Dimensions : 23 x 23 mm | Référence CN2323

Dimensions : 19 x 18 mm | Référence CN1918

Panneaux en P.V.C

PANNEAU P.V.C 250 X 20



Dimensions
250 x 20 mm

Référence
PN250

Accessoires
ML5050



U20



H20



ANGA20



PANNEAU P.V.C 500 X 50



Dimensions
500 x 50 mm

Référence
PN500

Accessoires
TU50



ANG50



GL50



PRDZ



U50



PANNEAU P.V.C 800 X 35



Dimensions
800 x 35 mm

Référence
PN800

Accessoires
H35



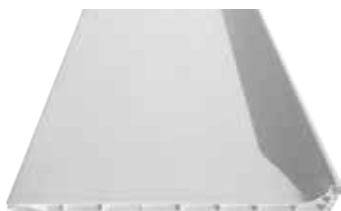
U35



ANGA35



SOUS FACE 220 X 10



Dimensions
220 x 10 mm

Référence
SF220

Accessories :

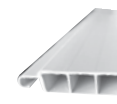
VRGD



VRGL



VRLF





Chemin de Câbles & Moulure en P.V.C

Le chemin de câble en P.V.C est conseillé pour toute utilisation dans les domaines de:
l'électricité, l'électronique, les télécommunications, l'industrie, le bâtiment, l'alimentaire et le médical etc ...



ECLISSE PVC



CONSOLE PVC



Chemin de Câbles & Moulure en P.V.C

MOULURE EN P.V.C



50 X 65 L 3 ML
75 X 65 L 3 ML
100 X 65 L 3 ML
150 X 65 L 3 ML
200 X 65 L 3 ML
300 X 65 L 3 ML

Dimensions

50 X 65
75 X 65
100 X 65
150 X 65
200 X 65
300 X 65

Référence

CC050B3
CC075B3
CC100B3
CC150B3
CC200B3
CC300B3

CHEMIN DE CÂBLES EN P.V.C PERFORE



50 X 65 PERFORE L 3 ML
75 X 65 PERFORE L 3 ML
100 X 65 PERFORE L 3 ML
150 X 65 PERFORE L 3 ML
200 X 65 PERFORE L 3 ML
300 X 65 PERFORE L 3 ML

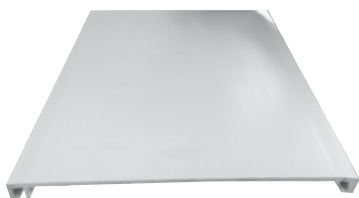
Dimensions

50 X 65
75 X 65
100 X 65
150 X 65
200 X 65
300 X 65

Référence

CC050PB3
CC075PB3
CC100PB3
CC150PB3
CC200PB3
CC300PB3

COUVERCLE CHEMIN DE CÂBLES ET MOULURE EN P.V.C



50 – 3 ML
75 – 3 ML
100 – 3 ML
150 – 3 ML
200 – 3 ML
300 – 3 ML

Référence

CV050B3
CV075B3
CV100B3
CV150B3
CV200B3
CV300B3



Profils en P.V.C

PROFILES EN P.V.C DE PORTES & FENÊTRES BATTANTES DORMANT / OUVRANT O.F



Référence
PRZF

OUVRANT DE PORTE



Référence
PRZP

T DE BATTEMENT



Référence
PRTF

BATTEMENT INTERMEDIAIRE



Référence
PRBCF

PARE CLOSE SIMPLE VITRAGE



Référence
PRPSVF

PARE CLOSE SIMPLE VITRAGE BOMBEE



Référence
PRPSVBF

MOULURE INTERMEDIAIRE



Référence
PRMI

PARE CLOSE DOUBLE VITRAGE



Référence
PRPDV

PROFILES EN P.V.C DE PORTES & FENÊTRES BATTANTES - SERIE LEGERE

T DE BATTEMENT



Référence
PRTFL

Z DORMANT



Référence
PRZDL

Z OUVRANT



Référence
PRZOL

PARE CLOSE SIMPLE VITRAGE A JOINT CO-EXTRUDE



Référence
PRPSVJ

PARE CLOSE DOUBLE VITRAGE A JOINT CO-EXTRUDE



Référence
PRPDVJ

REJET D'EAU



Référence
PRRJ

Profils en P.V.C

PROFILES EN P.V.C DE PORTE & FENÊTRES COULISSANTES

DORMANT POUR COULISSANT



Référence
PRDC

OUVRANT POUR COULISSANT



Référence
PROC

T POUR COULISSANT



Référence
PRTC

CHICANE



Référence
PRCI

PARÉ CLOSE DOUBLE VITRAGE



Référence
PRPDV

PARE CLOSE SIMPLE VITRAGE



Référence
PRPSVC

COUVRE CHANT



Référence
PRCC

PROFILES EN P.V.C DE PORTES & FENÊTRES COULISSANTES SERIE LEGERE

DORMANT POUR COULISSANT



Référence
PRDCL

RAIL DE COULISSANT



Référence
PRRC

GLISSIÈRES & LAME FINAL EN P.V.C

GLISSIERE DOUBLE



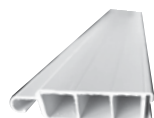
Référence
VRGD

GLISSIERE SIMPLE



Référence
VRGL

LAME FINALE



Référence
VRLF

Tuyaux en P.V.C Série Evacuation

Domaine d'application : ces tuyaux sont utilisés pour

- Les descentes d'eaux pluviales
- l'évacuation des eaux usées
- La protection des câbles souterrains
- Les gaines de ventilations



TUYAU EN P.V.C SELON LA NORME NF EN 1329

Diamètre(mm) :	Epaisseur nominal:	Masse linéaire :
32	3.0	0.420
40	3.0	0.540
50	3.0	0.690
63	3.0	0.870
75	3.0	1.050
90	3.0	1.270
100	3.0	1.410
110	3.0	1.560
125	3.0	1.770
140	3.0	1.990
160	3.5	2.450
200	3.9	3.680
250	4.9	5.750

Ces tuyaux sont fabriqués en P.V.C -U de couleur grise, manchon à coller d'une longueur de 4ml.

Domaine d'application: Ces tuyaux sont utilisés pour la protection des câbles souterrains de télécommunication et d'électricité.

TUYAU EN P.V.C SELON LA NORME NFT 54018

Diamètre en (mm) :	Epaisseur nominal:	Masse linéaire:
45	1.5	0.321
60	2.0	0.562
80	2.5	0.920

Ces tuyaux sont fabriqués en P.V.C -U de couleur grise, manchon à coller d'une longueur de 6ml.

Tuyaux en P.V.C Série Assainissement

Domaine d'application: Ces tuyaux sont fabriqués à partir de P.V.C -U non plastifié (sans pression) notamment dans:

- Les canalisations d'assainissement privés et public
- Les canalisations gravitaires pour eaux usées et pluviales



TUYAU EN P.V.C ASSAINISSEMENT SELON LA NORME NFP 16-352

Diamètre en (mm) :	Serie 1		Serie 2	
	Epaisseur nominal :	Masse linéaire :	Epaisseur nominal :	Masse linéaire :
160	3.5	2.660	3.2	2.450
200	4.7	4.400	3.9	3.680
250	6.1	7.120	4.9	5.750
315	7.7	11.300	6.2	9.200
400	9.8	18.200	7.8	14.600
500*	12.9	29.200	9.8	22.800
630*	15.4	44.700	12.3	36.000

Marquage: selon (article 3.2 NFP 16 -352)
PLACOPLAST PVC -U 315 * 6.2 Serie II N ° Lot NFP 16-352 Date / Heure

TUYAU EN P.V.C SELON LA NORME NF EN 1401 / NT.05.412

Diamètre en (mm) :	SN 2		SN 4	
	Epaisseur nominal :	Masse linéaire :	Epaisseur nominal :	Masse linéaire :
160	3.2	2.450	4.0	3.000
200	3.9	3.680	4.9	4.570
250	4.9	5.750	6.2	7.230
315	6.2	9.200	7.7	11.300
400	7.9	14.700	9.8	18.200
500*	9.8	22.800	12.3	29.200
630*	12.3	36.000	15.4	44.700

*Article commercialisé par PLACOPLAST
SN: Rigidité annulaire nominale.
Marquage: selon (article 12 NF EN 1401-I)
PLACOPLAST PVC -U 250 * 6.2 SN4 Lot N ° EN 1401-I Date / heure
Ces Tuyaux sont fabriqués en P.V.C -U de couleur grise, manchon à coller ou à joint km

Tuyaux en P.V.C Série Pression



TUYAU EN P.V.C SELON LA NORME NF EN 1452-2

Diamètre en (mm) :	PN 6 bars		PN 10 bars		PN 16 bars	
	Epaisseur nominal :	Masse linéaire :	Epaisseur nominal :	Masse linéaire :	Epaisseur nominal :	Masse linéaire :
50	-	-	2.4	0.565	3.7	0.825
63	-	-	3.0	0.870	4.7	1.310
75	2.3	0.830	3.6	1.240	5.6	1.850
90	2.8	1.185	4.3	1.780	6.7	2.650
110	2.7	1.420	4.2	2.150	6.6	3.250
125	3.2	1.830	4.8	2.760	7.4	4.140
140	3.5	2.300	5.4	3.480	8.3	5.200
160	4.0	3.000	6.2	4.560	9.5	6.800
200	4.9	4.570	7.7	7.050	11.9	10.600
250	6.2	7.200	9.6	11.000	14.8	16.400
315	7.7	11.250				

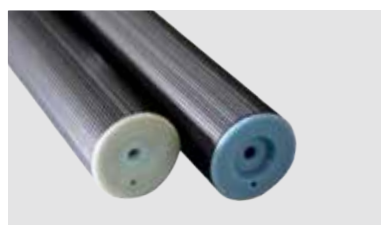
Marquage selon article I4.2NF EN 1452-2
 PLACOPLAST PVC -U 110 * 6.6 PN 16 Lot N ° NF EN 1452-2 date / heure

AUTRES PRODUITS

TUBE CARRE I05 EN W.P.C



MANDRINS EN P.V.C



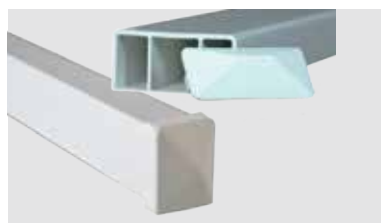
TUYAU EN P.V.C BLANC



TUBE CARRE I05 EN P.V.C



TUBE RECTANGULAIRE EN P.V.C



FOURREAU COURBE EN P.V.C



TUBE IRO



Article	Diamètre en (mm)	Longueur en (mm)
TUBEIRO16	16	3
TUBEIRO18	18	3
TUBEIRO20	20	3
TUBEIRO25	25	3
TUBEIRO32	32	3



Té



Coude 90°



Coude Flexible



Fixation avec cheville



Fixation sans cheville



Siège & Usine

Z.I. M'GHIRA 1, FOUCHANA, 2082, BEN AROUS, TUNISIE

Tel: +216 71 409 509

Fax: +216 71 409 606

Email: commercial@placoplast.com

www.placoplast.com

